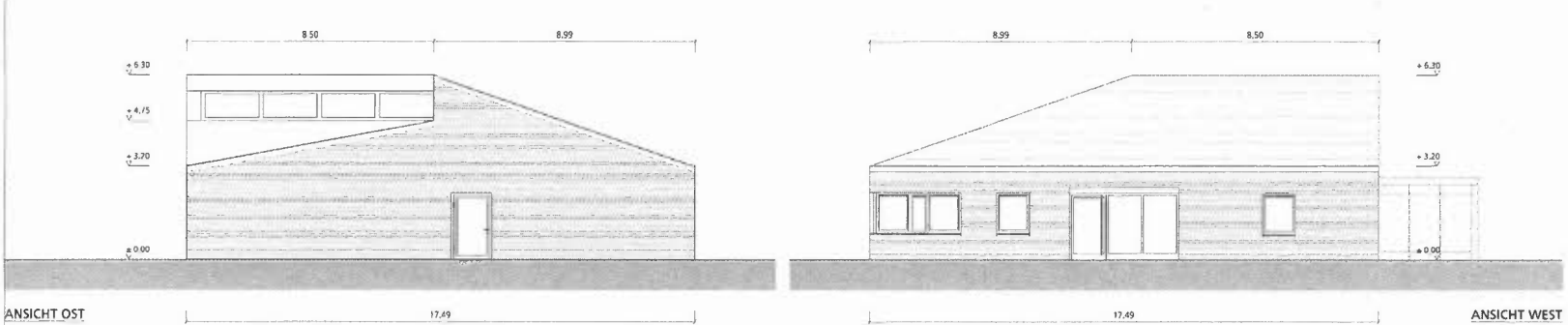


ANSICHT NORD



ANSICHT OST

ANSICHT WEST



ANSICHT SÜD

PROJEKT	169 - NEUBAU KRIPPE SCHIFFDORF (1. BA) Ostergraben / Vieländer Straße 27619 Schiffdorf
BAUHER	GEMEINDE SCHIFFDORF Brameler Straße 13 27619 Schiffdorf
ARCHITECT/INGENIEUR/HAFT	
PLANVEREASSER	
PLANNUMMER	Entwurfsplanung Ansichten (Nord, Ost, West + Süd) 1 : 100 700 / 420 16.08.2017
DAIUM	
PLANNUMMER	169 - 03.006 AN NOWS -